

プロテスター TL-20/30

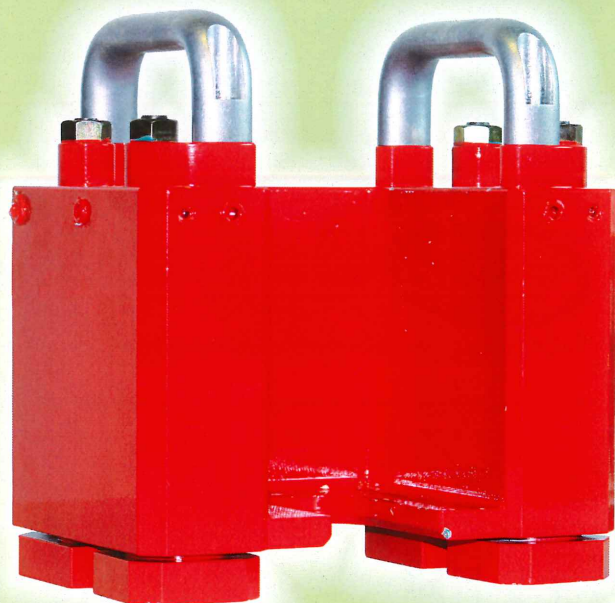
特殊形状異形鉄筋対応 アンカー引張試験機

TRUST

PRO Tester

NETIS登録番号 KT-170102-A

折曲げ鉄筋の引張試験に



TL-20

0~200kN
D10~D22

TL-30

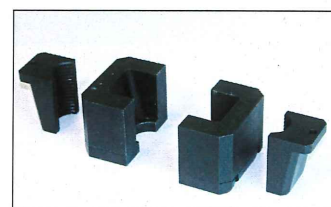
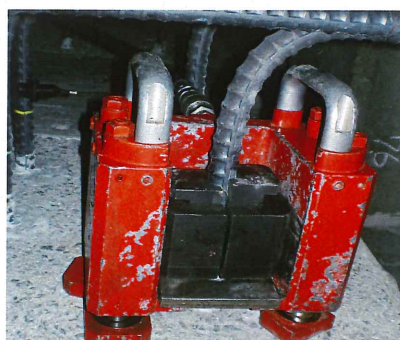
0~300kN
D10~D32

横入れ・コの字型ジャッキ

従来は試験が不可能



試験が可能!



三分割の
異形筋チャック

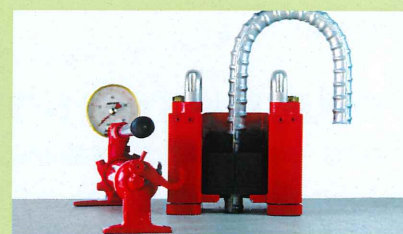
■試験手順



1 コの字型ジャッキを設置



2 専用異形鉄筋チャックを設置



3 油圧ポンプにて荷重をかけ、
圧力計の数値を記録する。

圧力変換器との 組み合わせにより デジタル化



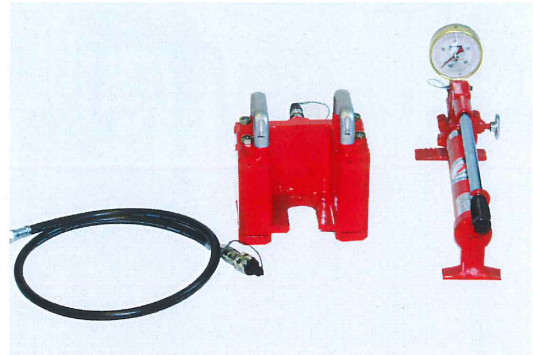
※プリンター付デジタル表示器と圧力変換器は、別売となります。

■標準セット

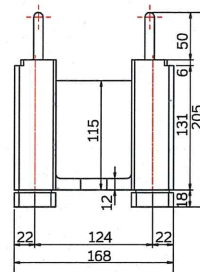
- ・コの字型油圧シリンダー
- ・手動油圧ポンプ
- ・高圧ホース
- ・圧力計
- ・専用異形鉄筋用チャック（指定径のみ）
- ・調整金具
- ・専用ケース

■オプション

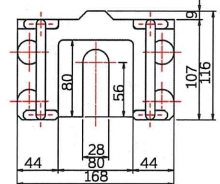
- ・圧力変換器
- ・プリンタ(TP)



TL-20		
能力	測定範囲	0~200kN
	表示部	アナログ式(置き針式) 黒目盛(圧力):100MPa 赤目盛(荷重):200kN
	対応サイズ	D10~D22
仕様	コの字型油圧シリンダー	受圧面積:36.3cm ² 最大ストローク:30mm 質量:約10.0kg
	手動油圧ポンプ	最高使用圧力:70MPa 油量:280cm ³ 質量:約3.1kg
	高圧ホース	ホース長さ:2.0m
	圧力計	φ100×100MPa×200kN 1目盛:10kN

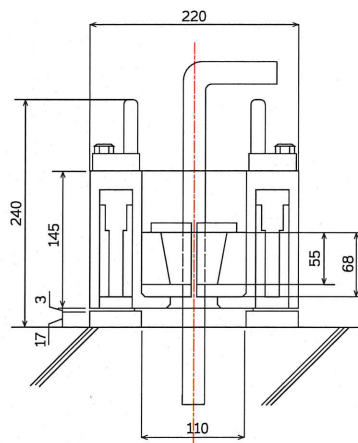


正面図

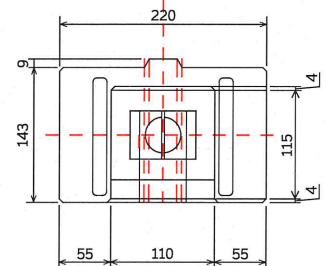


平面図

TL-30		
能力	測定範囲	0~300kN
	表示部	アナログ式(置き針式) 黒目盛(圧力):100MPa 赤目盛(荷重):300kN
	対応サイズ	D10~D32
仕様	コの字型油圧シリンダー	受圧面積:50.49cm ² 最大ストローク:50mm 質量:約22.5kg
	手動油圧ポンプ	最高使用圧力:70MPa 油量:700cm ³ 質量:約7.0kg
	高圧ホース	ホース長さ:2.0m
	圧力計	φ100×100MPa×300kN 1目盛:10kN



設置図



平面図

※掲載製品の仕様は、予告なく変更することがございます。予めご了承ください。

■製造・販売元

TRUST 株式会社トラスト

〒567-0029 大阪府茨木市五日市緑町5番32号

[レンタル事業部]

TEL:072-621-4172 FAX:072-621-4166

<http://www.hikinuki.com> **アンカー引抜試験**

検索

ご注文・カタログの記載内容に関するお問合せは、下記代理店までご相談ください。

検査機器の校正や修理などのご相談もお受け致します。