



■ ハイブリット式高性能射出成形機 FNX460Ⅲ



安心の国内生産

工場見学可能です。



■ ハイブリット式高性能射出成形機 FNX220Ⅲ

製造元 **ゴコウ株式会社**

本社
〒224-0044 神奈川県横浜市都筑区川向町76
TEL 045-473-7855 FAX 045-473-7859
E-mail yokohama@goko1.co.jp

中部支店
〒463-0088 愛知県名古屋守山区鳥神町7
TEL 052-768-5959 FAX 052-768-5958
E-mail chubu@goko1.co.jp

中部工場
〒444-3612 愛知県岡崎市明見町字黒谷55番地13
TEL 0564-85-4035 FAX 0564-85-4036
URL <http://www.goko1.co.jp/> [ゴコウショップ]

代理店

■ 仕様・外観及び価格は、改良のため予告なく変更する場合がありますので、予めご了承ください。

NETIS

新技術情報提供システム

登録

特許出願中

斜め台座で、勾配のある道路にも
まっすぐ立てることができます。

ゴコウの視線誘導標

JAPAN MADE

PK-II

スタンダード固定式に
斜め台座を取り付けることで、
勾配3度、5度、6度の路面にも、
まっすぐにポストを設置することが可能です。
ボルトのサイズは5種類、3箇所をボルトで固定します。

勾配 3度

使用ボルト
10mm 2本
15mm 1本

斜め台座1枚を
使用します。

勾配 5度

使用ボルト
15mm 2本
25mm 1本

斜め台座2枚を
最大厚の位置
で合わせたのち
1つ穴をずらして
使用します。

勾配 6度

使用ボルト
15mm 1本
20mm 1本
30mm 1本

斜め台座2枚を
最大厚の位置で
合わせます。

水平基礎の施工が不要
のため施工時間の短縮
経費節減が可能に!

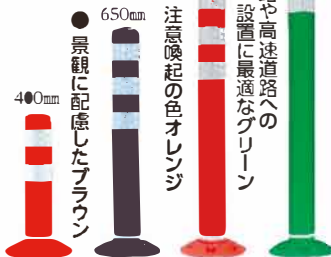
一般のポスト
との差は歴然!

PK-II

PK-II バリエーション

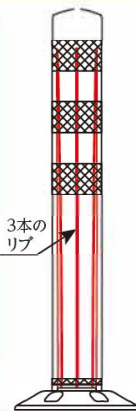


サイズは4種類
カラーは3種類



/// 抜群の強度

ポストの素材は、引き裂き強度が強く耐久性に優れた特殊合成樹脂が使われていますので強度抜群です。さらに、ポスト本体の内部の3本のリブで踏みつけ強度をアップしています。また、特殊合成樹脂は燃やしてもダイオキシンを発生しない環境に優しい素材です。



PK-II 固定式

斜め台座取り付け可能な丸型台座のスタンダードと省スペース対応の四角座があります。

固定式の設置方法には、接着剤で固定する接着式とアンカーを使って固定するアンカー止め式があります。

接着式

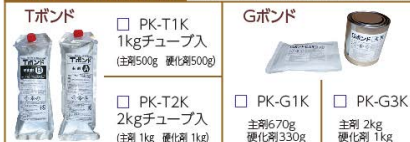
主剤と硬化剤を混ぜ合わせて使用します。



※ ライン上は、接着剤とアンカーを併用願います。

エポキシ樹脂接着剤

専用のエポキシ樹脂接着剤をお使い下さい。



アンカー止め式

3本 (四角座の場合2本) のアンカーを使用してしっかりと固定します。コンクリート用とアスファルト用があります。



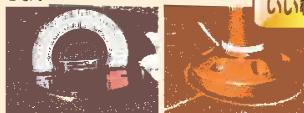
アンカー

設置面の素材に応じてお選び下さい。



スタンダード 固定式 PK2-F

斜め台座を取り付けることで、3度、5度、6度の勾配の道路にまっすぐにポストを設置できます。



再帰性反射

反射材は夜間車のライトに再帰性反射し、視認性抜群です。



型番	高さ(mm)	反射材の数
PK2-F400	400	2本
PK2-F650	650	3本
PK2-F800	800	3本
PK2-F1000	1000	3本

平板台座セット

セットになっている平板台座 (ネジ3個付) を使えば、設置面積が増え接着強度が増すとともにポストの交換も容易になります。



アンカーキャップ
□ PK2-BSC

アンカー穴には、アンカーキャップをすれば、見た目もきれいになります。

四角座 固定式 PK2-F

型番	高さ(mm)	反射材の数
PK2-FS400	400	2本
PK2-FS650	650	3本
PK2-FS800	800	3本
PK2-FS1000	1000	3本

四角台座 140×200mm ポスト φ80mm
カラー オレンジ・グリーン・ブラウン

台座幅わずか14cm。緑石ブロックや中央分離帯など狭い場所への設置に最適です。



PK-II 着脱式

くるくると回すだけ着脱簡単な1本脚ボルト着脱式

踏みつけ強度を増した台座付きもあります。

1本脚ボルト着脱式

アルミ埋設脚管を埋め込み接着剤で固定すれば、くるくるとねじ込むだけで設置可能です。

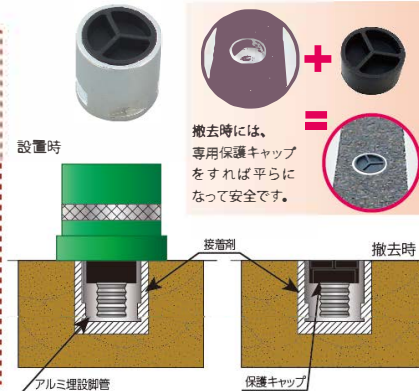


アルミ埋設脚管

□ アルミ埋設脚管 PK-LP φ48×H50



□ 埋設脚管用保護キャップ P.K.L.P.C 本体撤去時用安全蓋



スタンダード 着脱式 PK2-P

型番	高さ(mm)	反射材の数
PK2-P400	400	2本
PK2-P650	650	3本
PK2-P800	800	3本
PK2-P1000	1000	3本

1本脚ボルトねじ込み式
設置部分φ104.5mm ポストφ80mm
カラー オレンジ・グリーン・ブラウン
※埋設脚管は、別途ご購入下さい。



取付・取り外しが容易にできますので、祭りの山車など、取り外しが必要な道路への設置に最適です。

スタンダード 着脱式台座付 PK2-PB

型番	高さ(mm)	反射材の数
PK2-PB400	400	2本
PK2-PB650	650	3本
PK2-PB800	800	3本
PK2-PB1000	1000	3本

1本脚ボルトねじ込み式
丸台座 φ200mm ポスト φ80mm
カラー オレンジ・グリーン・ブラウン
※埋設脚管は、別途ご購入下さい。

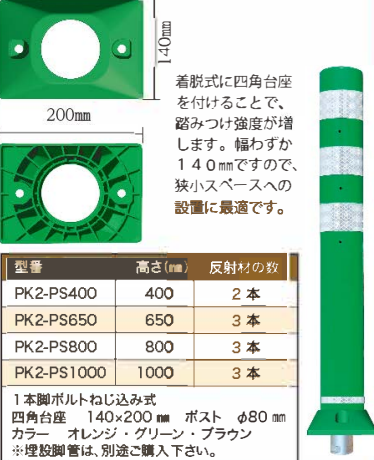


着脱式に丸台座を付けることで、踏みつけ強度が増します。センターライン上などへの設置に最適です。

四角座 着脱式台座付 PK2-PS

型番	高さ(mm)	反射材の数
PK2-PS400	400	2本
PK2-PS650	650	3本
PK2-PS800	800	3本
PK2-PS1000	1000	3本

1本脚ボルトねじ込み式
四角台座 140×200mm ポスト φ80mm
カラー オレンジ・グリーン・ブラウン
※埋設脚管は、別途ご購入下さい。



着脱式に四角台座を付けることで、踏みつけ強度が増します。幅わずか140mmですので、狭小スペースへの設置に最適です。