

鋼製排水溝設置用樹脂モルタル

アルプロン MF-D (18)

アルプロン MF-D(18)は、成形性、接着性、耐久性に優れた鋼製排水溝設置用のエポキシ樹脂系樹脂モルタル材です。

荷 姿

樹脂1箱、特殊骨材5袋での販売



15kg/箱 (1セット3kg)
 ・主 剤: 2.5kg 5個入り
 ・硬化剤: 0.5kg 5個入り



75kg/梱包 (1袋15kg)
 ・特殊骨材: 15kg 5袋

特 長

- ★主剤・硬化剤・特殊骨材を混ぜるだけ
- ★計量の必要がありません
- ★成形性、接着性、耐久性に優れています
- ★下地コンクリートに薄層でも強力に接着します
- ★簡単に施工できます
- ★廃棄物が少なく済みます

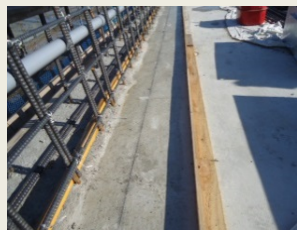
詳細情報

セット単位	18kg
入り目	樹脂 3kg
	特殊骨材 15kg
価格	11,500円
1セット容量	8.1L
施工可能面積	1セット当たり(目安)
3mm厚さ施工	2.7㎡
10mm厚さ施工	0.8㎡

用 途

橋梁の鋼製排水溝設置時の高さ調整
 ※混合後の形状：樹脂モルタル状です。

ご使用方法



プライマーを塗布



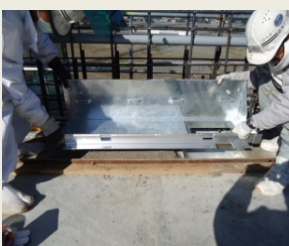
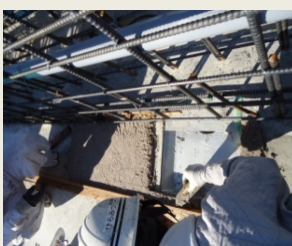
主剤・硬化剤を攪拌、特殊骨材を入れ攪拌



攪拌終了



モルタルをコテで平らに敷き詰めてください



排水溝設置



設置完了

ご使用上の注意

- ※必ず樹脂（主剤・硬化剤）を混合攪拌後、特殊骨材と混合して下さい。
- ※施工面の汚れ、レタンス、油類、脆弱部、水分等を出来る限り除去し清掃して下さい。
- ※施工面にプライマー；アルプロンW-305ミニ（別販売）を塗布し直ちに施工して下さい。
- ※樹脂の可使時間の目安：30分程度（外気温度により変わります。）
- ※硬化時間の目安：1日から2日間程度必要です。（外気温度により変わります。）
- ※硬化養生時、雨水・夜露等がかからないよう養生して下さい。
- ※その他詳細については、下記にお問い合わせ下さい。

日米レジン株式会社

本社・工場 〒596-0013 大阪府岸和田市臨海町15番地 TEL(072)438-0321
 関東営業課 〒261-0002 千葉県千葉市美浜区新港32-27 TEL(043)216-3541
 東京事務所 〒103-0025 東京都中央区日本橋茅場町3-12-9 TEL(03)6280-4210
 札幌営業所 〒063-0836 札幌市西区発寒16条13丁目5-1 TEL(011)665-1666
 仙台営業所 〒984-0002 宮城県仙台市若林区卸町東3丁目4-8 TEL(022)287-1577
 名古屋営業所 〒485-0012 愛知県小牧市小牧原新田1371
 大阪営業課 〒596-0013 大阪府岸和田市臨海町15番地
 中国営業所 〒710-0023 岡山県倉敷市帯高角3-3
 福岡営業所 〒815-0031 福岡県福岡市南区清水1丁目16-8
 鹿児島営業所 〒890-0073 鹿児島県鹿児島市宇宿2丁目1-8
 TEL(0568)76-5678
 TEL(072)423-8363
 TEL(086)428-6720
 TEL(092)551-6871
 TEL(099)206-9161